



MEMORIA PROYECTOS EUROPEO ERASMUS CURSO 09/10

- El proyecto para el que se nos concedió, por diferentes medios un **total de 53.895 euros**, de:

-OAPPEE

- Consejería de Educación
- Ministerio de educación
- Cabildo de Gran Canaria

- Se envía a **43 alumnos y alumnas** para la realización de prácticas de empresas en diferentes países europeos durante cuatro semanas, siendo computable 20 jornadas laborales, convalidadas por 160 horas del currículum:

PRIMER GRUPO: Octubre-Noviembre 2009:

- 2 alumnas de C.S. de Secretariado a Italia
- 3 alumnos de C.S. de Animación turística a Bulgaria
- 2 Alumnos de C.S. de Comercio y Marketing a Bulgaria

SEGUNDO GRUPO: Abril- Mayo 2010:

- 6 alumnos de C.S. de Animación Físico Deportiva a Italia
- 5 alumnos de C.S. de Animación Físico Deportiva a Reino Unido
- 1 Alumno de C.S. de Animación Físico Deportiva a Hungría
- 11 Alumnos de C.S. de Administración y Finanzas a Italia
- 1 Alumno de C.S. Administración y Finanzas a Reino Unido.

TERNER GRUPO: Mayo- junio 2010:

- 7 alumnos de C.S. de Animación Físico Deportiva a Italia
- 5 Alumnos de C.S. de Recursos naturales y paisajísticos a Suecia.

Otros datos de interés y evolución temporal en hoja Excel anexa.

Las tareas realizadas por el alumnado han sido:

➤ **C.S. de Recursos paisajísticos :**

- Método de contar Alces.
- Prácticas agricultura
- Prácticas horticultura
- Actividades de pesca del Salmón
- Montar a Caballo.
- Curso para aprender a conducir tractores, según uso.



- Visita a otras empresas agrícolas
- Visita a Aserradero en Skedom
- Visita al bosque y explotación forestal, contar árboles
- Práctica en Granja de animales.

➤ **C.S. de Administración y Finanzas**

- Confección y aplicación de tratamiento requerido a la documentación de cada una de las fases del Proceso o procedimiento administrativo, utilizando medios informáticos si procede.
- Identificar la información que transmiten los documentos administrativos y registrarla.
- Desarrollar las relaciones necesarias en aquellas actividades administrativa que requieran un trato personal directo.
- Cumplir cualquier actividad o tarea administrativa asignada con responsabilidad profesional, mostrando una actitud de superación y respeto.

➤ **C.S. de Animación Físico Deportiva** Realizando tareas propias de un técnico de animación deportiva, Actividades dirigidas de gimnasio, natación, fitness, ...

➤ **C.S. de Animación Turística**

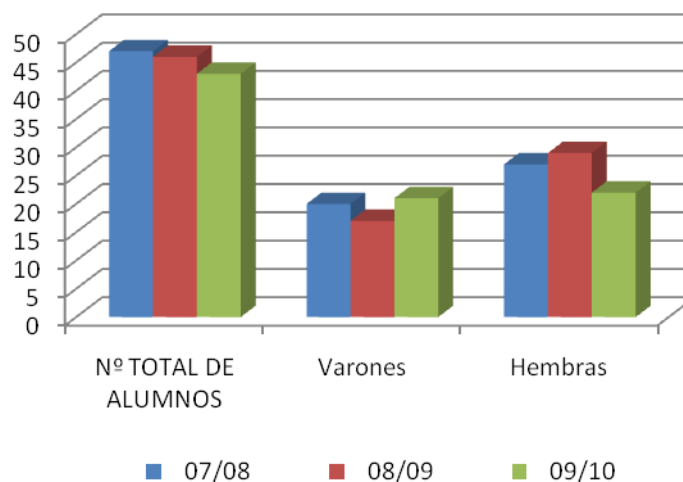
- organizando, ejecutando y controlando actividades recreativas.
 - Organizando, ejecutando y controlando actividades de animación de veladas y espectáculos.
 - organizando, ejecutando y controlando actividades culturales.

MEMORIA DE PROYECTOS EUROPEOS

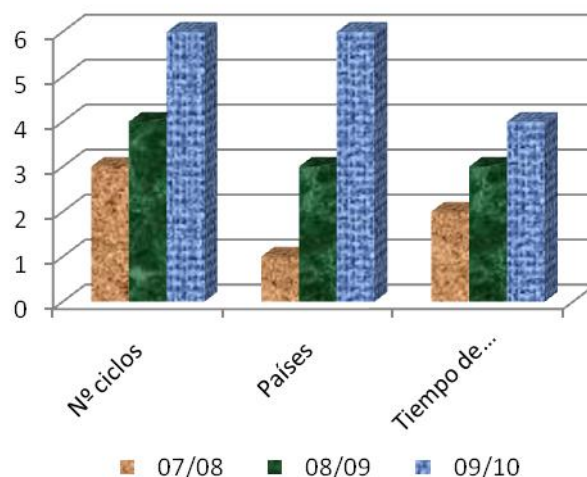
Datos Estadísticos – 1-

Indicadores de Proyectos Europeos cursos 2007-08; 2008-09; 2009-2010

EVOLUCIÓN NUMERO DE ALUMNOS POR AÑO Y SEXO



EVOLUCIÓN NUMERO DE CICLOS, PAISES Y ESTANCIA



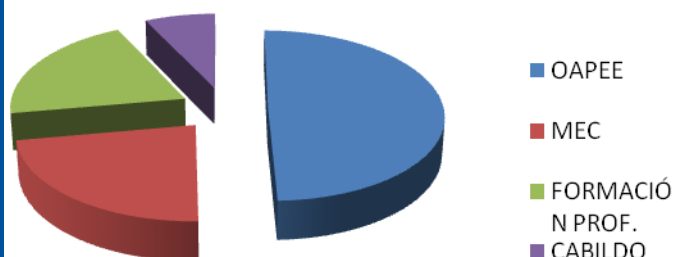
Comentario:

Se observa que la evolución en el número de alumnado ha disminuido, principalmente debido al aumento del periodo de estancia.

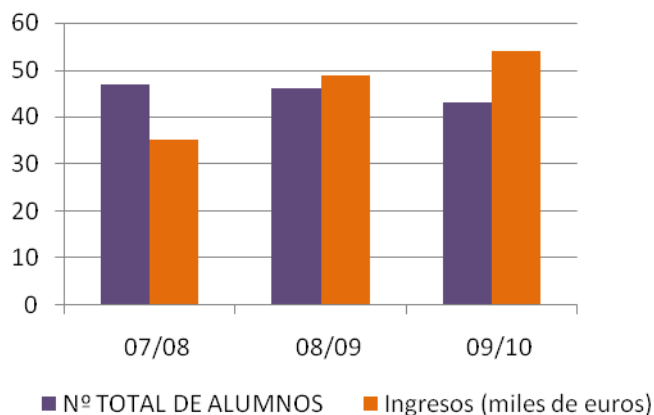
Comentarios:

Del año 2007 al 2010 ha habido un aumento en la variedad de alumnado, según los estudios o ciclos profesional que realizan las prácticas, ya que en el 07 eras 3 ciclos los implicados y en el 2010 son 6, lo que duplica éste parámetro. Con respecto a los países, en el 07 se realizó toda la formación en un solo país y en el 2010 en 6 países. En cuanto al número de semanas y horas realizadas, han sido en el 07 dos, y en el 2010 4 semanas.

PARTICIPACIÓN EN LOS INGRESOS TOTALES DE OTROS ORGANISMOS, LOCALES Y ESTATALES CURSO 2009/2010



EVOLUCIÓN Nº DE ALUMNOS E INGRESOS TOTALES



Comentario:

La beca proporcionada por la Comisión Europea, a través de la agencia nacional OAPEE, se ha visto complementada por el Cabildo, Consejería de Educación y Ministerio de Educación.

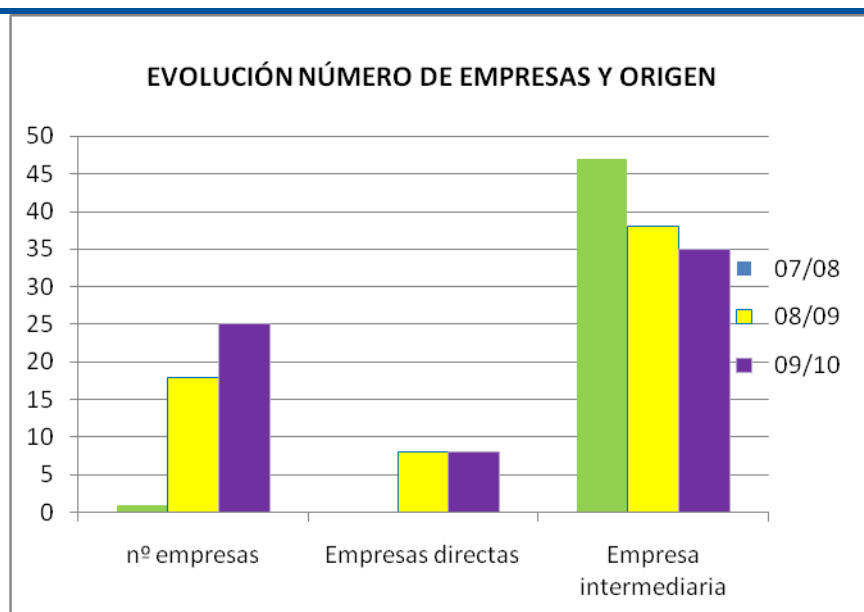
Comentario:

A lo largo del periodo comparativo, se observa una

disminución de alumnado y un aumento de los recursos económicos

gracias a la cofinanciación de otros organismos autónomos y nacionales.

MEMORIA DE PROYECTOS EUROPEOS Datos Estadísticos - 2 -
Indicadores de Proyectos Europeos cursos 2007-08; 2008-09; 2009-2010



Comentario:

Es en ese punto donde debemos poner todos los esfuerzos, ya que el número de empresas ha aumentado en los años, pero deberíamos intentar gestionar directamente las empresas y utilizar menos empresas intermediarias. Incluso este año ha habido 1 alumno que se ha gestionado la totalidad de su beca: buscado empresa, gestionado alojamiento, manutención, etc.



Propuesta para el próximo curso de proyectos europeos ERASMUS:

- 1.- Que los alumnos realicen cursos de comunicación lingüística antes de irse a realizar las prácticas y durante las mismas.
- 2.- Seguir intentando la independencia del alumnado para buscar: empresas, alojamientos, destinos...
- 3.- Seguir contando con la ayuda de José Sergio López del departamento de Inglés para colaborar con esta coordinación de proyectos europeos y selección de alumnado para FCT europea.
- 4.- Búsqueda de empresas directas o de Institutos con el fin de eliminar las empresas intermediarias.
- 5.- Abrir en la página Web un apartado de Proyectos europeos donde insertar fotos, carta Erasmus, etc. Para cumplimiento de la promoción de la comisión europea.
- 6.- Colgar la nueva Carta Erasmus Extendida concedida este año.
- 7.- Abrir en la plataforma Moodle un apartado para proyectos europeos de manera que el alumnado reciba toda la información por ese medio.
- 8.- Que de las 15 plazas para profesorado que lo han solicitado: 8 para Departamento de Agrarias y 7 para el departamento de FOL, se realice en un periodo que no afecte al desarrollo normal de los ciclos: primer quincena de septiembre 2010, semana de carnavales, semana Santa o bien tercera semana de Junio 2011.
- 9.- Que de las 35 plazas para alumnado concedidas, se distribuya, según número de alumnado de cada perfil profesional.
- 10.- Que al alumnado que realiza las prácticas en Abril-Mayo-junio de 2011, se haga una preselección en el mes de Junio-Julio, y una ratificación dependiendo del informe del profesorado en la 1ª evaluación con notas.
- 11.- Incluir los procedimientos, procesos e indicadores en el proyecto de Calidad.
- 12.- Proponer a la Consejería la traducción al Inglés, al menos de todos los conciertos y documentación de FCT existente en la aplicación de ésta.

En Las Palmas de Gran Canaria a 28 de Junio de 2010
La Coordinadora de Proyectos Europeos,

Fdo. Maria Eva de la Fe González
