



Orientación

4º de ESO

Criterios de titulación para el alumnado de 4º

Podrá obtener el Título en ESO el alumno que:

- **Apruebe todo** en 4º de la ESO.
- **Suspenda una o dos materias** tras las pruebas extraordinarias de septiembre, si el equipo docente considera que ha alcanzado las competencias básicas y los objetivos de la etapa.
- **EXCEPCIONALMENTE: quien suspenda tres materias** en las pruebas extraordinarias de septiembre, si el equipo docente considera que ha alcanzado las competencias básicas y los objetivos de la etapa.

Criterios de titulación para el alumnado de 4º (PDC)

Podrá obtener el Título en ESO el alumno que:

- **Supere todos los ámbitos y materias** del programa.
- **Supere los ámbitos y suspenda 1, 2 ó excepcionalmente 3 materias**, si a juicio del equipo docente ha alcanzado las competencias básicas y los objetivos de la etapa.

No se convocarán pruebas extraordinarias de los ámbitos ni de Inglés, materias específicas del programa.

El alumno que tenga evaluación negativa en cualquiera de las materias restantes podrá presentarse a las pruebas extraordinarias de septiembre.

Opciones si el alumno obtiene el título

BACHILLERATO

```
graph TD; A[BACHILLERATO] --> B[CICLO FORMATIVO DE GRADO MEDIO]; B --> C[MUNDO LABORAL];
```

**CICLO FORMATIVO
DE GRADO MEDIO**

MUNDO LABORAL

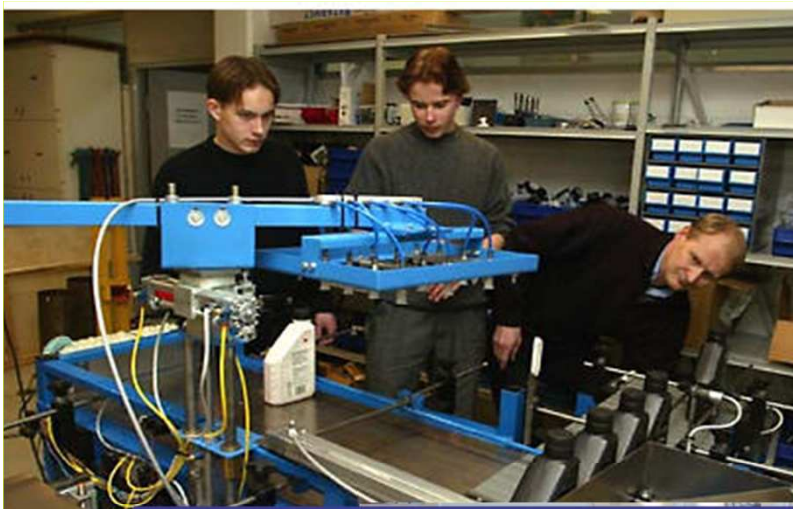
Opciones si el alumno no obtiene el título

ENCAMINADAS A OBTENER EL TÍTULO DE GRADUADO EN ESO

- Repetir curso (ordinario o PDC)
- Formación Básica Adultos
- Radio ECCA
- Programa Cualificación Profesional Inicial (PCE)

ENSEÑANZAS ALTERNATIVAS

- Prueba de acceso a los Ciclos Formativos Grado Medio (17 años)
- Programa Cualificación Profesional Inicial (PCP, PCA)
- Formación Ocupacional, Escuelas Taller (INEM, ICFEM)
- Escuela Oficial de Idiomas
- Enseñanzas de Música y Danza
- Fuerzas Profesionales
- Otras: oposiciones, etc.



Formación Profesional Específica



CICLOS FORMATIVOS



- ◆ **Finalidad:** prepara para ejercer una profesión.
- ◆ **Duración:** entre 1300 y 2000 horas (1-2 cursos).
 - 1.300-1.400 horas: un curso y un trimestre
 - 1.700 horas: un curso y dos trimestres
 - 2.000 horas: dos cursos.
- ◆ **Organización:** familias profesionales.
- ◆ **Estructura:** modular (asignaturas)
 - ◆ módulos específicos del ciclo.
 - ◆ módulos comunes a todos los ciclos:
 - FCT (Formación en Centros de Trabajo)
 - FOL (Formación y Orientación Laboral)
 - Integración.



- ◆ **Niveles:** hay dos grados de especialización
 - **Grado Medio** (se accede con el título de Graduado ESO)
 - **Grado Superior** (se accede con el título de Bachiller)

- ◆ **Ciclos de Artes Plásticas y Diseño:** además del título requieren una prueba específica.

- ◆ **Salidas:**
 - **Grado Medio:** mundo laboral. Mediante prueba se puede acceder a un Ciclo Superior.
 - **Grado Superior:** mundo laboral. Acceso a la universidad sin PAU.

FAMILIAS PROFESIONALES

Agraria

Actividades Físico Deportivas

Actividades Marítimo Pesqueras

Administración y Gestión

Artes Gráficas

Comercio y Marketing

Comunicación, Imagen y Sonido

Edificación y Obra Civil

Electricidad y Electrónica

Fabricación Mecánica

Hostelería y Turismo

Imagen Personal

Industrias alimentarias

Informática y comunicaciones

Madera, Mueble y Corcho

Transporte y Mantenimiento de Vehículos

Instalación y Mantenimiento

Química

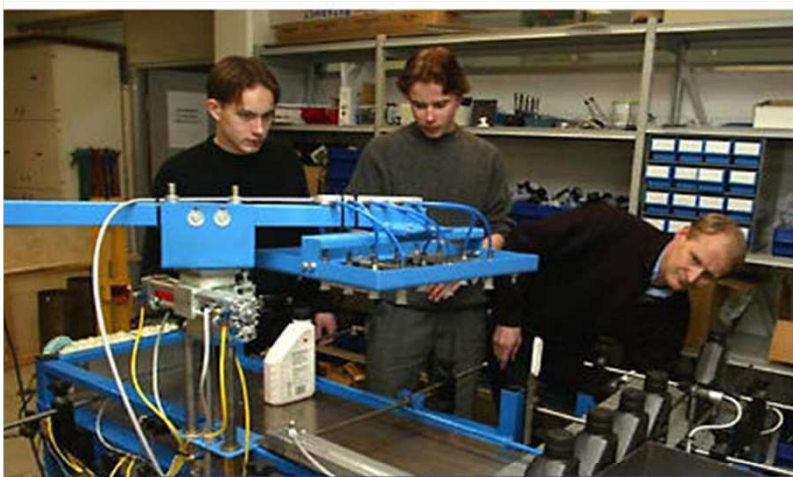
Sanidad

Servicios Socioculturales y a la Comunidad

Textil, Confección y Piel

Artes Plásticas y Diseño





Ciclos Formativos de Grado Medio en Gran Canaria para el curso 2010-2011

<http://www.gobiernodecanarias.org/educacion/webfp/Scripts/OeFiltroFamilias.asp>



Ciclos Formativos de Grado Medio (GC)

FAMILIA	CICLO	DURACIÓN	CENTROS
Agraria	Jardinería	2.000 h.	- IES Felo Monzón Grau Bassas
	Trabajos Forestales y de Conservación del Medio Natural	2.000 h.	- IES Vega de San Mateo
	Producción Agroecológica	2.000 h.	- Escuela de Capacitación Agraria de Arucas
Actividades Marítimo Pesqueras	Operación, Control y Mantenimiento de Máquinas e Instalaciones del Buque	2.000 h.	- Instituto de Formación Profesional Marítimo-Pesquera de LPGC
	Operaciones de Cultivo Acuícola	1.700 h.	- IES Profesor Antonio Cabrera Pérez (Las Remudas)
	Pesca y Transporte Marítimo	2.000 h.	- Instituto de Formación Profesional Marítimo-Pesquera de LPGC

Ciclos Formativos de Grado Medio (GC)

FAMILIA	CICLO	DURACIÓN	CENTROS
Administración y Gestión	Gestión Administrativa	2.000 h.	<ul style="list-style-type: none"> - IES Ingenio - IES Villa de Agüimes - IES Felo Monzón Grau Bassas - IES Cruz de Piedra - IES Faro de Maspalomas - IES Vega de San Mateo - IES Feria del Atlántico - IES Cairasco de Figueroa - IES José Zerpa (Sta. Lucía) (presencial y a distancia) - IES San Cristóbal - IES Mesa y López - IES Teror - IES El Calero - IES Sta. M^a de Guía - IES Arucas - Domingo Rivero (presencial y a distancia) - IES La Aldea de S. Nicolás - CEAD Profesor Félix Pérez Parrilla (a distancia)

Ciclos Formativos de Grado Medio (GC)

FAMILIA	CICLO	DURACIÓN	CENTROS
Artes Gráficas	Preimpresión de Artes Gráficas	2.000 h	- IES Los Tarahales
Comercio y Marketing	Comercio	1.400 h.	<ul style="list-style-type: none"> - IES El Calero - IES Pérez Galdós - IES Mesa y López - IES Cruz de Piedra - IES Felo Monzón Grau Bassas - IES José Zerpa (Sta. Lucía) - IES Saulo Torón (Gáldar) - IES Arucas - Domingo Rivero
Edificación y Obra Civil	Acabados de Construcción	2.000 h.	- IES Lomo Apolinario

Ciclos Formativos de Grado Medio (GC)

FAMILIA	CICLO	DURACIÓN	CENTROS
Electricidad y Electrónica	Instalaciones Eléctricas Automáticas	2.000 h.	<ul style="list-style-type: none"> - IES Felo Monzón Grau Bassas - IES San Cristóbal - IES El Calero - IES Sta. M^a de Guía - IES Ingenio - IES Sta. Lucía - IES Arucas - Domingo Rivero - IES Teror - IES Amurga (S. Bartolomé T.)
	Equipos Electrónicos de Consumo	2.000 h.	<ul style="list-style-type: none"> - IES Feria del Atlántico - IES Politécnico Las Palmas - IES Prof. Antonio Cabrera Pérez - IES Roque Amagro (Gáldar)
	Instalaciones de Telecomunicaciones	2.000 h.	<ul style="list-style-type: none"> - IES Amurga (S. Bartolomé T.) - IES Sta. Lucía

Ciclos Formativos de Grado Medio (GC)

FAMILIA	CICLO	DURACIÓN	CENTROS
Hostelería y Turismo	Cocina y Gastronomía	2.000 h.	<ul style="list-style-type: none"> - IES San Cristóbal - IES Faro de Maspalomas - IES Villa de Agüimes - IES Felo Monzón Grau -Bassas - IES Sta. M^a Guía
	Servicios en Restauración	2.000 h.	<ul style="list-style-type: none"> - IES Felo Monzón Grau Bassas - IES Villa de Agüimes
Industrias Alimentarias	Panadería, Repostería y Confitería	2.000 h.	<ul style="list-style-type: none"> - IES Villa de Agüimes - IES San Cristóbal
Fabricación Mecánica	Mecanizado	2.000 h.	<ul style="list-style-type: none"> - IES Felo Monzón Grau Bassas
	Soldadura y Calderería	2.000 h.	<ul style="list-style-type: none"> - IES Lomo Apolinario - IES Arucas - Domingo Rivero

Ciclos Formativos de Grado Medio (GC)

FAMILIA	CICLO	DURACIÓN	CENTROS
Imagen Personal	Estética Personal Decorativa	1.400 h.	<ul style="list-style-type: none"> - IES Cruz de Piedra - IES Fernando Sagaseta - IES La Minilla - IES Agaete - IES Faro de Maspalomas
	Peluquería	2.000 h.	<ul style="list-style-type: none"> - IES Cruz de Piedra - IES Fernando Sagaseta - IES Faro de Maspalomas
Informática y Comunicaciones	Sistemas Microinformáticos y Redes	2.000 h.	<ul style="list-style-type: none"> - IES El Rincón - IES Siete Palmas - IES Lomo de la Herradura - IES Roque Amagro (Gáldar) - IES Villa de Agüimes
Madera, Mueble y Corcho	Fabricación a Medida e Instalación de Carpintería y Mueble	2.000 h.	<ul style="list-style-type: none"> - IES Lomo Apolinario

Ciclos Formativos de Grado Medio (GC)

FAMILIA	CICLO	DURACIÓN	CENTROS
Transporte y Mantenimiento de Vehículos	Carrocería	2.000 h.	<ul style="list-style-type: none"> - IES Cruz de Piedra - IES José Zerpa (Sta. Lucía) - IES P. Antonio Cabrera Pérez
	Electromecánica de Vehículos	2.000 h	<ul style="list-style-type: none"> - IES Ingenio - IES Cruz de Piedra - IES P. Antonio Cabrera Pérez - IES Arucas - Domingo Rivero - IES José Zerpa (Sta. Lucía) - IES Sta. M^a de Guía
Instalación y Mantenimiento	Instalación Mantenimiento Electromecánico de Maquinaria y Conducción de Líneas	2.000 h.	<ul style="list-style-type: none"> - IES Nueva Isleta-Tony Gallardo - IFP Marítimo Pesquera LPGC
	Montaje y Mantenimiento de Instalaciones de Frío, Climatización y Producción de Calor	2.000 h.	<ul style="list-style-type: none"> - IES Ingenio - IES San Cristóbal - IES Tamaraceite - IFP Marítimo Pesquero LPGC

Ciclos Formativos de Grado Medio (GC)

FAMILIA	CICLO	DURACIÓN	CENTROS
Química	Laboratorio	1.300 h.	- IES Politécnico Las Palmas
Sanidad	Cuidados Auxiliares de Enfermería	1.400 h.	- IES Prof. Antonio Cabrera Pérez (presencial y distancia) - IES Santa María de Guía (presencial y a distancia) - IES Primero de Mayo (presencial y a distancia) - IES Teror - IES Villa de Agüimes
	Emergencias Sanitarias	2.000 h.	- IES Primero de Mayo - IES Sta. M ^a de Guía
	Farmacia y Parafarmacia	2.000 h.	- IES Primero de Mayo (presencial y a distancia) - IES Prof. Antonio Cabrera P. - CEPA Sta. Lucía de Tirajana (a distancia)

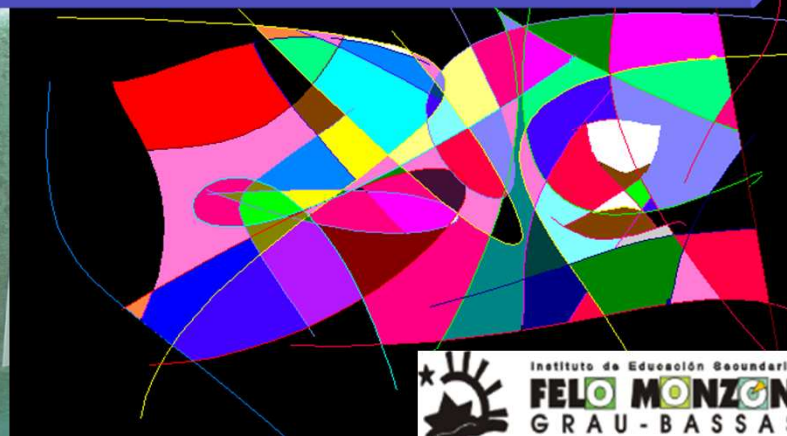
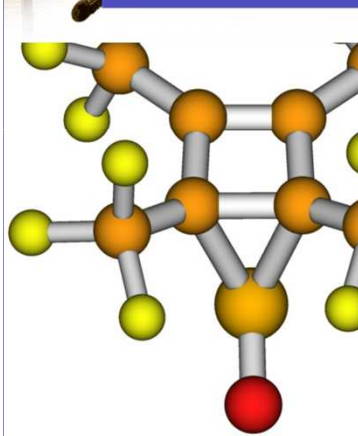
Ciclos Formativos de Grado Medio (GC)

FAMILIA	CICLO	DURACIÓN	CENTROS
Servicios Socioculturales y a la Comunidad	Atención Socio-sanitaria	2.000 h.	- IES Villa de Agüimes - IES Lila (Jinámar) - IES Pérez Galdós - IES Sta. M ^a de Guía
Textil, Confección y Piel	Confección y Moda	2.000 h	- IES La Minilla
ARTES PLÁSTICAS Y DISEÑO	CICLO	DURACIÓN	CENTROS
Diseño Gráfico	Arte final de diseño gráfico	1 curso (950 h.)	- Escuela de Arte de Gran Canaria
Artes Aplicadas de la Escultura	Vaciado y moldeado artísticos	2 cursos (1.600 h.)	- Escuela de Arte de Gran Canaria
ENSEÑANZAS DEPORTIVAS	CICLO	DURACIÓN	CENTROS
Baloncesto	Técnico deportivo de Baloncesto	960 h.	- IES Felo Monzón Grau Bassas



BACHILLERATO

DECRETO 187/2008, de 2 de septiembre, por el que se establece la ordenación del Bachillerato en la Comunidad Autónoma de Canarias.
(BOC N° 185. Martes 16 de Septiembre de 2008)



CARACTERÍSTICAS

- **Duración:** 2 cursos (1º y 2º).
- **Organización:** 3 modalidades.
- **Acceso:** con el título de Graduado en ESO, título de Técnico, Técnico Deportivo o Técnico de Artes Plásticas y Diseño.
- **Permanencia:** máximo 4 años.
- **Titulación:** superadas todas las materias.
- **Salidas:** Ciclos Formativos de Grado Superior, Estudios Universitarios, mercado laboral, etc.

ESTRUCTURA BACHILLERATO

MODALIDADES

Ciencias y
Tecnología

Humanidades y
Ciencias Sociales

Artes
2 vías

Itinerario
de Artes
Plásticas,
Imagen y
Diseño

Itinerario
de Artes
Escénicas,
Música y
Danza

Materias

```
graph LR; A[Materias] --> B[Comunes]; A --> C[6 de modalidad]; A --> D[Optativas];
```

Comunes

a todas las modalidades

6 de modalidad (al menos 5
deberán ser de la modalidad elegida)

Optativas

La oferta incluirá:

- Segunda Lengua Extranjera
- Tecnologías de la Información y la Comunicación

El alumno podrá elegir como optativa una materia de modalidad.

MATERIAS

	1º	2º
Lengua Castellana y Literatura	4	4
Lengua Extranjera	4	3
Filosofía y Ciudadanía	3	-
Ciencias para el Mundo Contemporáneo	2	-
Educación Física	2	-
Religión/ Atención educativa	2	-
Historia de la Filosofía	-	3
Historia de España	-	3
Optativa	-	4
Materia de modalidad 1	4	4
Materia de modalidad 2	4	4
Materia de modalidad 3	4	4
Tutoría	1	1

MODALIDAD DE CIENCIAS Y TECNOLOGÍA

Modalidad de Ciencias y Tecnología

1º	2º
Biología y Geología	Biología
	Ciencias de la Tierra y Medioambientales
Física y Química	Física
	Química
	Electrotecnia
Matemáticas I	Matemáticas II
Dibujo Técnico I	Dibujo Técnico II
Tecnología Industrial I	Tecnología Industrial II

MODALIDAD DE HUMANIDADES Y CIENCIAS SOCIALES

Modalidad de Humanidades y Ciencias Sociales

1º	2º
Griego I	Griego II
Latín I	Latín II
Matemáticas aplicadas a las CCSS I	Matemáticas aplicadas a las CCSS II
Economía	Economía de la Empresa
Historia del Mundo Contemporáneo	Geografía
	Historia del Arte
	Literatura Universal

MODALIDAD DE ARTES

Modalidad de Artes: Artes Plásticas, Imagen y Diseño

1º	2º
Dibujo Artístico I	Dibujo Artístico II
Dibujo Técnico I	Dibujo Técnico II
Volumen	Cultura Audiovisual
	Diseño
	Historia del Arte
	Técnicas de Expresión Gráfico-Plástica

Modalidad de Artes: Artes Escénicas, Música y Danza

1º	2º
Análisis Musical I	Análisis Musical II
Anatomía Aplicada	Historia de la Música y de la Danza
Artes Escénicas	Cultura Audiovisual
	Lenguaje y Práctica Musical
	Literatura Universal